

NR BUDYNKU: 5

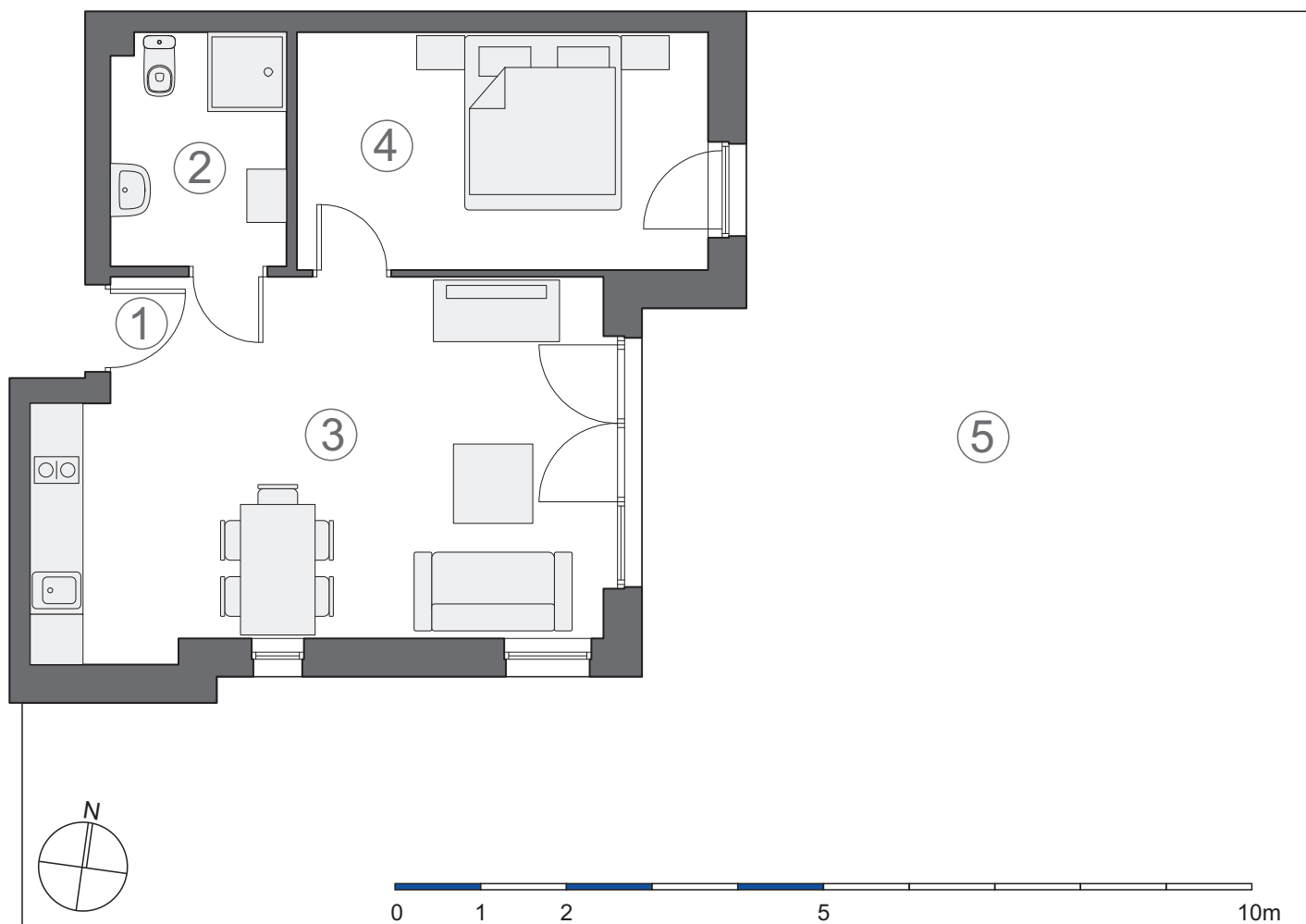
PARTER

LOKAL: 5-0.7.

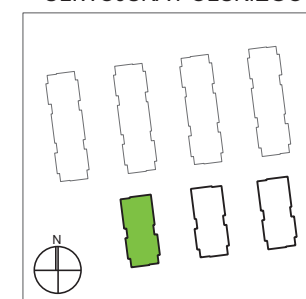


Baltic Park 2

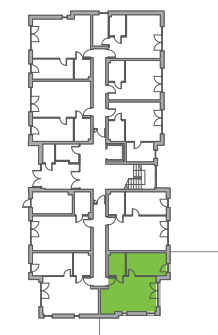
POGORZELICA



UL. WOJSKA POLSKIEGO



UL. SŁONECZNA



1. PRZEDSIONEK	3,00 m ²
2. ŁAZIENKA	5,22 m ²
3. SALON Z ANEKSEM KUCHENNYM	23,15 m ²
4. POKÓJ	12,66 m ²
POW. UŻYTKOWA	44,03 m²
5. PRZEDOGRÓDEK	133,00 m ²