

NR BUDYNKU: 5

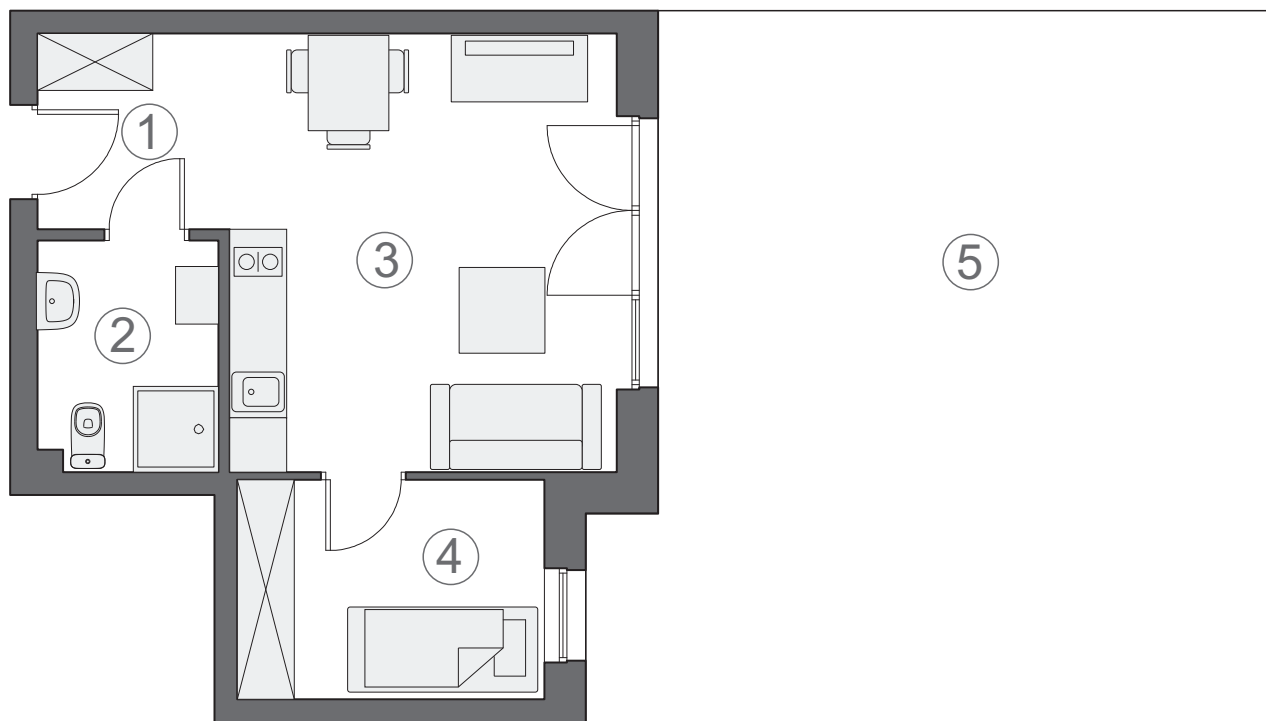
PARTER

LOKAL: 5-0.5.

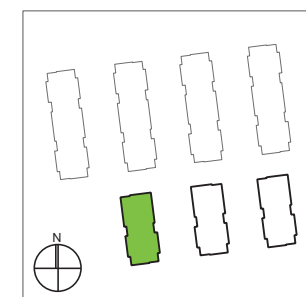


Baltic Park 2

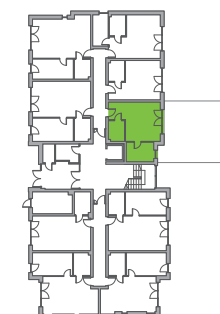
POGORZELICA



UL. WOJSKA POLSKIEGO



UL. SŁONECZNA



1. PRZEDSIONEK	3,00 m ²
2. ŁAZIENKA	4,53 m ²
3. SALON Z ANEKSEM KUCHENNYM	20,07 m ²
4. POKÓJ	7,43 m ²
POW. UŻYTKOWA	35,03 m²
5. PRZEDOGRÓDEK	68,00 m ²

