

NR BUDYNKU: 5

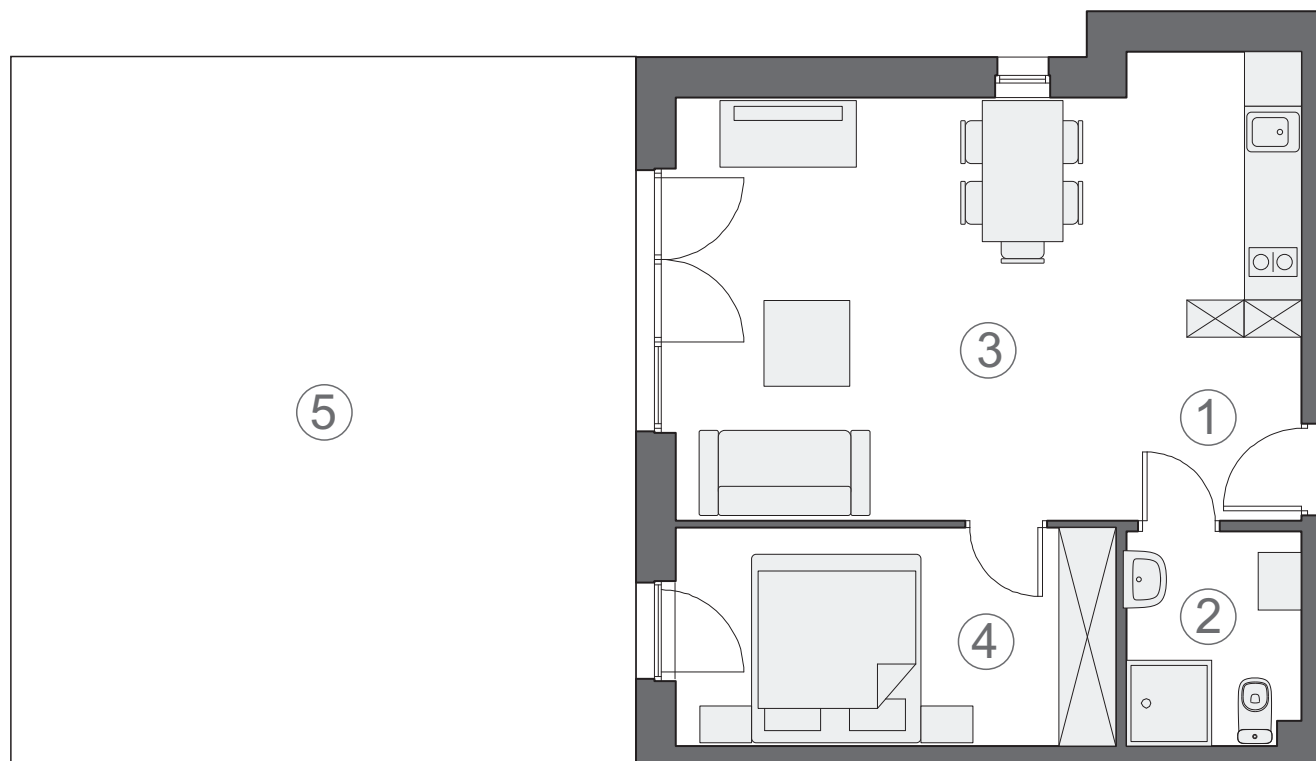
PARTER

LOKAL: 5-0.2.

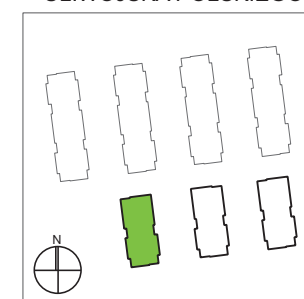


Baltic Park 2

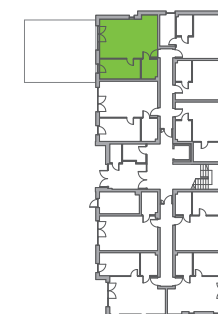
POGORZELICA



UL. WOJSKA POLSKIEGO



UL. SŁONECZNA



1. PRZEDSIONEK	3,00 m ²
2. ŁAZIENKA	4,31 m ²
3. SALON Z ANEKSEM KUCHENNYM	29,43 m ²
4. POKÓJ	11,30 m ²
POW. UŻYTKOWA	48,04 m²
5. PRZEDOGRÓDEK	45,00 m ²

